

LABORATORIO TUTORIA 2

OBJETIVO:

IDENTIFICARA CADA UNA DE LAS PARTES DE LA PLANTA

OBJETIVOS ESPECIFICOS

Describir partes de la planta mas profundamente

Realizar un trabajo muy detallado de observación de las plantas

Materiales

Partes de la planta – helechos flores

Bisturí

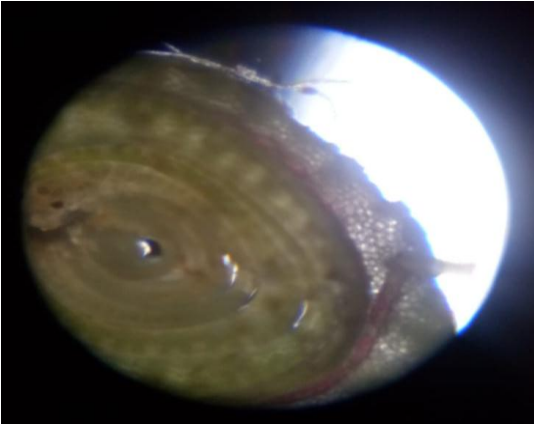
Guias

Lupa

EVIDENCIAS




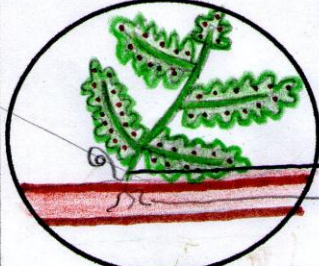

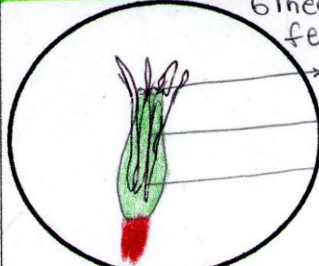
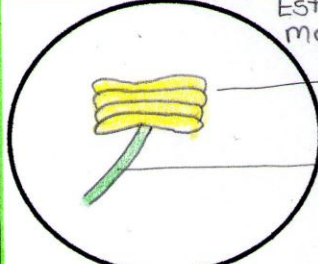
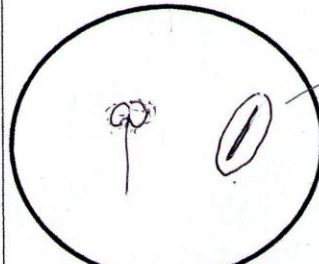


ESPORAS DE HELECHOS

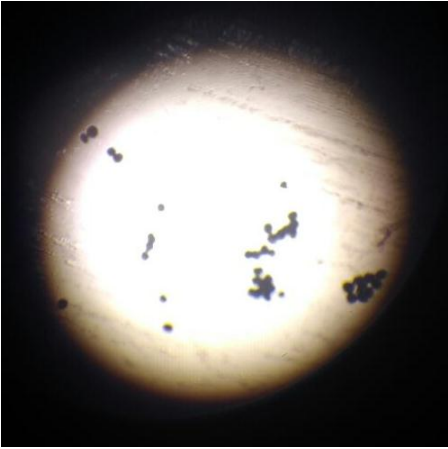


TALLO CORTE TRANSVERSAL

PARENQUIMA DE RELLENO Y MERISTEMOS

LABORATORIO TEJIDOS DE PLANTAS

<p>Helechos</p>  <p>→ frondes</p> <p>→ frondes en desarrollo</p>	<p>Helechos</p>  <p>→ Rizomas</p> <p>→ Raíces</p>
<p>flores</p>  <p>→ Corola</p> <p>→ Estambres</p> <p>→ Ovario Superior</p> <p>→ Sepalos</p> <p>→ Caliz</p>	<p>Gineceo → Organos femeninos.</p>  <p>→ Estigma</p> <p>→ Estilo</p> <p>→ Ovario Superior</p>
<p>Estambre - Organo masculino.</p>  <p>→ Antera</p> <p>→ filamento</p>	 <p>→ polo dicente.</p>
	







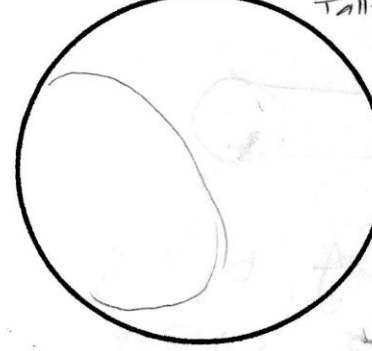
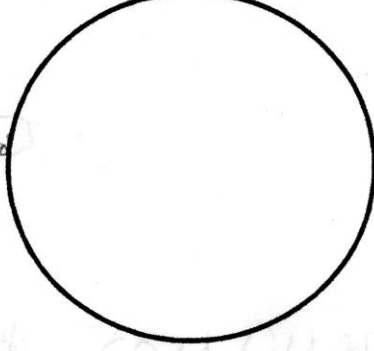
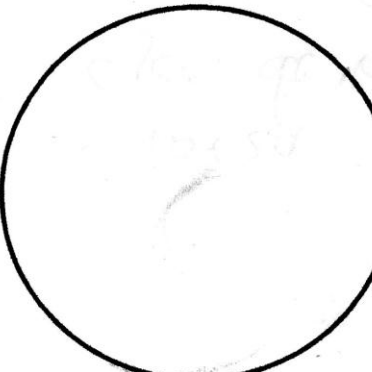

POLEN DE CATLELLA



FLOEMA



VASOS CONDUCTORES

 <p>floema.</p>	
 <p>Esporas de Helechos</p>	 <p>Polen</p>
 <p>Tallo corte transversal parenquima leñoso y meristema</p>	
	

CONCLUSIONES

Se adquirió una buena disposición para el estudio sistemático de las plantas vasculares.

Fomentar la investigación por medio de un laboratorio sencillo donde odemos descubrir muchas teorías.